

Спецификация фасонных элементов.

Марка поз.	Эскиз	Ширина развертки, м	Длина, п.м.	Площадь, м2	Примечание
ФЭ-1	033-2020-АР л. 21	0.68	68,14	46,34	RAL 5005, с учетом нахлеста 50 мм
ФЭ-2	033-2020-АР л. 21	0.17	68,26	11,6	RAL 5005, с учетом нахлеста 50 мм
ФЭ-3	033-2020-АР л. 21	0.5	43,78	21,89	RAL 5005, с учетом нахлеста 50 мм
ФЭ-4	033-2020-АР л. 21	0.68	21,89	14,89	RAL 5005, с учетом нахлеста 50 мм
ФЭ-5	033-2020-АР л. 21	0.82	22,4	18,37	RAL 5005, с учетом нахлеста 50 мм
ФЭ-6	033-2020-АР л. 22	0.53	20,5	10,87	RAL 5005, с учетом нахлеста 50 мм
ФЭ-7	033-2020-АР л. 23	0.25	40,3	10,08	RAL 5005, с учетом нахлеста 50 мм
ФЭ-8	033-2020-АР л. 24	0.23	6,04	1,39	RAL 5005, с учетом нахлеста 50 мм
ФЭ-9	033-2020-АР л. 24	0.14	6,04	0,85	RAL 5005, с учетом нахлеста 50 мм
ФЭ-10	033-2020-АР л. 24	0.16	18,2	2,91	RAL 5005, с учетом нахлеста 50 мм
ФЭ-11	033-2020-АР л. 24	0.26	6,04	1,57	RAL 5005, с учетом нахлеста 50 мм
ФЭ-12	033-2020-АР л. 24	0.22	9,6	2,11	RAL 5005, с учетом нахлеста 50 мм
ФЭ-13	033-2020-АР л. 26	0.23	5,75	1,32	RAL 5005, с учетом нахлеста 50 мм
ФЭ-14	033-2020-АР л. 27	0.43	7,39	3,18	RAL 5005, с учетом нахлеста 50 мм

Ведомость метизов

Поз.	Обозначение	Наименование	Кол. шт	Масса, ед., кг	Примечание
1	Торговая сеть	Саморез для сэндвич-панелей SDT14-A19-5.5x160	464		с прокладкой (EPDM)
2	ГОСТ Р ИСО10510-2013	Самосверлящий шуруп SL2-T14-4.8x20	2074		с прокладкой (EPDM)

Спецификация элементов

Поз.	Обозначение	Наименование	Кол.	Масса, ед., кг	Примечание
		Наименование конструкции			
M1		Полоса 50x4 ГОСТ 19903-74 L=150 С235 ГОСТ 27772-88	32	0.236	7.536

Спецификация элементов кровли из сэндвич-панелей поэлементной сборки

Поз.	Обозначение	Наименование	Кол.	Масса, ед., кг	Примечание
				2.1	
НП1	ГОСТ 24045-94	Профилированный настил (нижний) Н75-750-0.8, L=5340мм	58		шт
ВП1	ГОСТ 24045-94	Профилированный настил (верхний) Н75-750-0.8, L=5340мм	58		шт. (RAL 5005)
Д1		Полоса 3x50 ГОСТ 19903-74 С235 ГОСТ 27772-88 l=626	237		шт
Д2		Полоса 3x40 ГОСТ 19903-74 С235 ГОСТ 27772-88 l=155	237		шт
Д3		Полоса 2x165 ГОСТ 19903-74 С235 ГОСТ 27772-88 l=730	229		шт
		Саморез кровельный оцинкованный с буром и пресс-шайбой Нагрооп HW5-φ5.5x32	949		шт. по металлу
		Саморез кровельный оцинкованный с буром и ЭПДМ-прокладкой Нагрооп HE5-φ5.5x32-Z19	475		шт. по металлу
		Материалы			
		Пленка пароизоляционная ИЗОСПАН В	227.47		м ² , без учета нахлеста
		Утеплитель -Минплита П-125 ГОСТ 9573-96-150мм	34.12		м ³
		Гидро-ветро защита Изоспан АМ	227.47		м ² , без учета нахлеста

Примечания

1. Работать совместно с листами АР-19, АР-21-24
2. Швы между панелями заполнить монтажной пеной - 86.1 п.м.
3. В стыках стеновых сэндвич-панелей заложить уплотняющую пенополиэтиленовую прокладку марки "Вилатерм" (φ40мм) - 74.2 п.м.
4. Пропуски между панелями и фасонными элементами заполнить уплотняющей мастикой - 90.03 п.м.
5. Потолок бытового помещения в осях 1-2/А-Б выполнить из оцинкованного профлиста Н75-750-0.8, L=1800мм, (5шт.), и утеплить Минплитой П-125 ГОСТ 9573-96-100мм. Расход - 0,57м³.

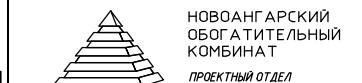
4	1	зам.	066-20	<i>Богачёв</i>	25.11.20
3	3	зам.	054-20	<i>Богачёв</i>	08.09.20
2	1	зам.	053-20	<i>Богачёв</i>	01.09.20
Изм.	Кол.уч.	Лист	№ док.	Подп.	Дата
Разработал		Протопопов		<i>Протопопов</i>	11.08.20
Проверил		Богачёв		<i>Богачёв</i>	11.08.20
Н.контроль		Николаев		<i>Николаев</i>	11.08.20

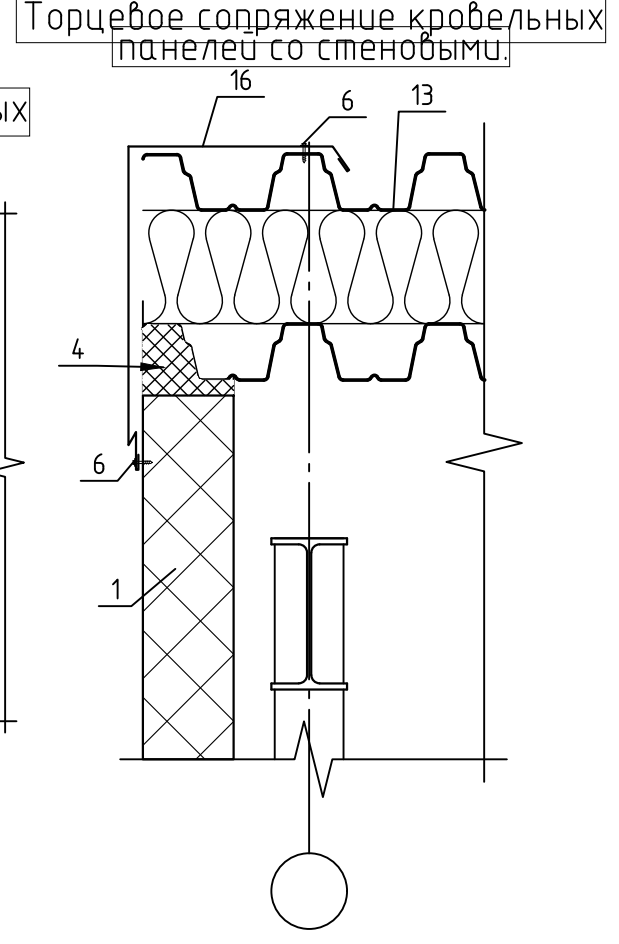
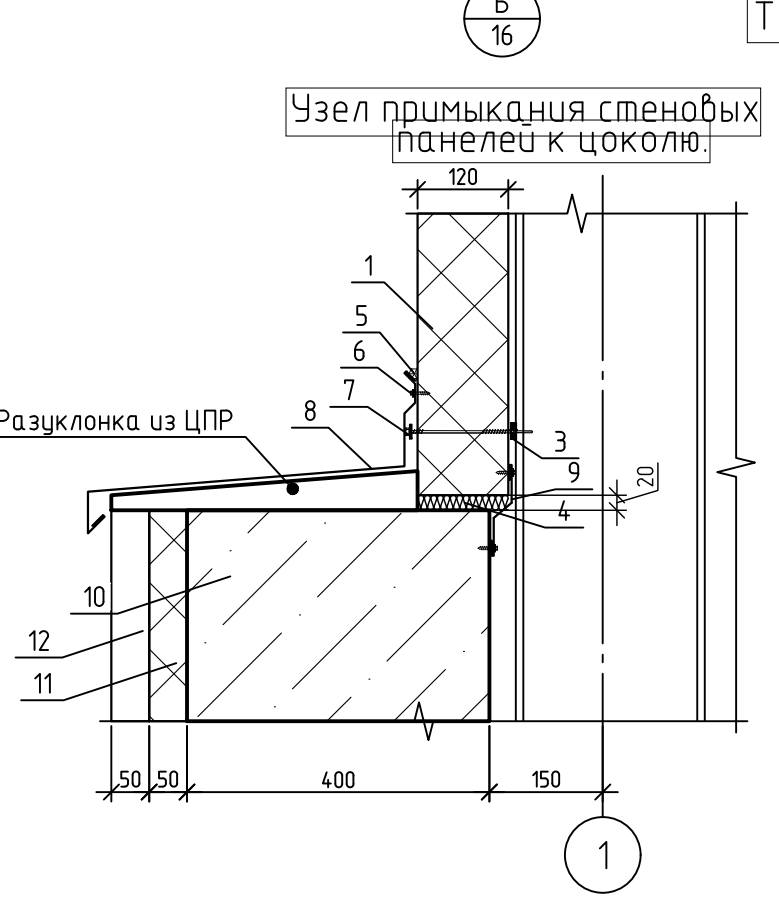
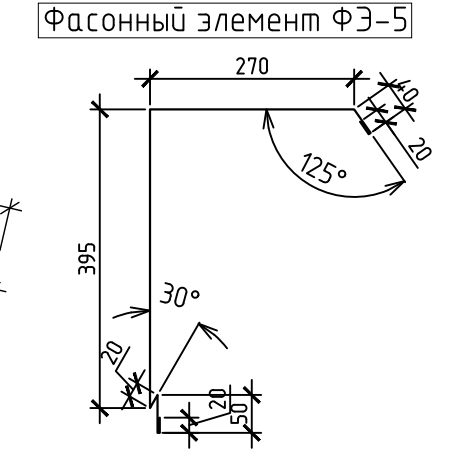
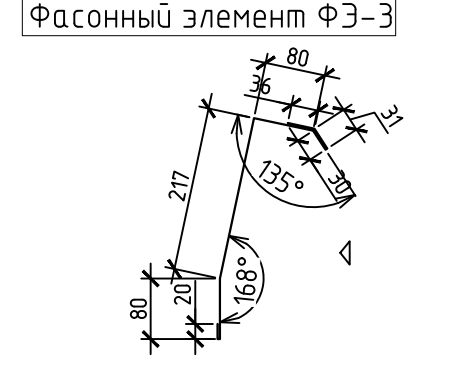
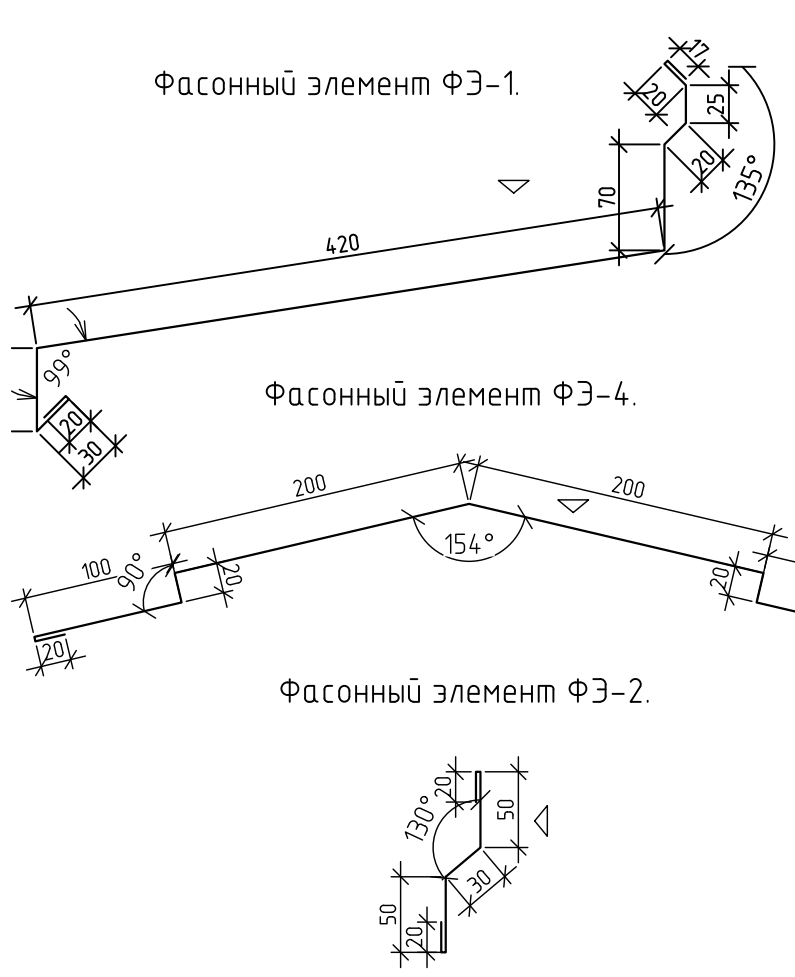
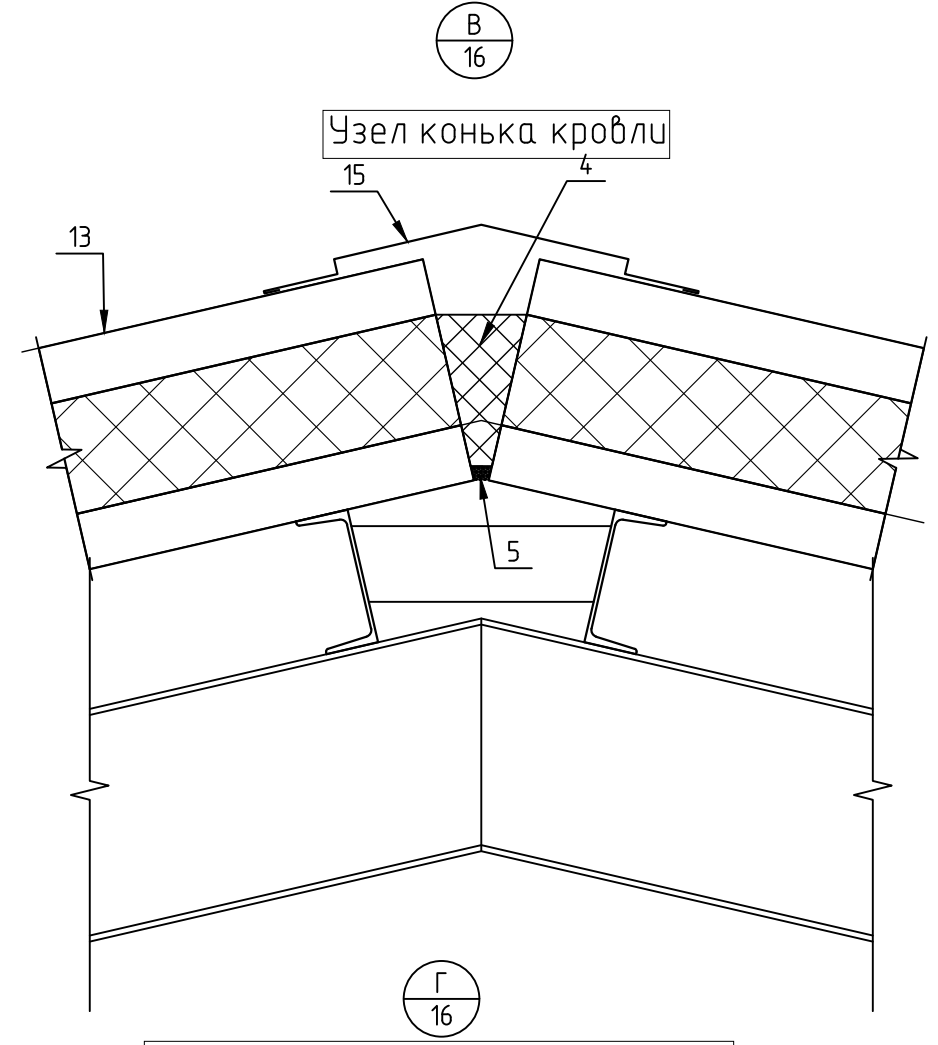
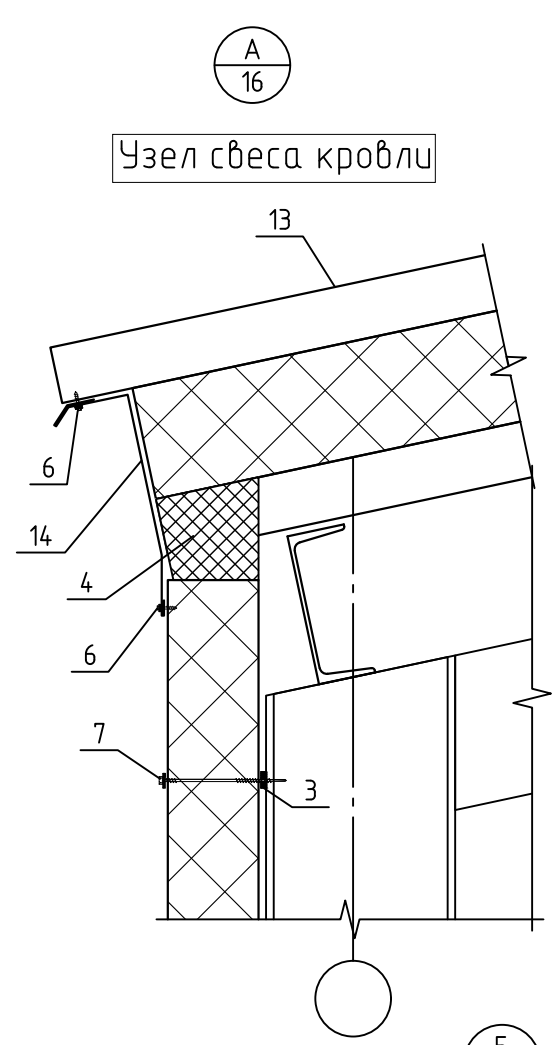
033-2020-АР

Площадка водозабора в п. Новоангарск

Модернизация водозабора

Насосная станция II подъема.
Спецификация элементов кровли из сэндвич-панелей поэлементной сборки.





- 1. Стеновая сэндвич-панель
- 2. Колонна /стойка фахверка
- 3. Уплотнительная лента
- 4. Монтажная пена
- 5. Уплотняющая масса (мастика)
- 6. Самосверлящий шуруп SL2-T14-4.8x20
- 7. Самосверлящий шуруп SDT14-A19-5.5x160
- 8. Фасонный Элемент ФЭ-1

- 9. Фасонный Элемент ФЭ-2
- 10. Ж/б цоколь
- 11. Теплоизоляция Пеноплекс - 50мм
- 12. Штукатурка из ЦПР
- 13. Кровельная сэндвич-панель поэлементной сборки (см. лист АР-14)
- 14. Фасонный элемент ФЭ-3
- 15. Фасонный элемент ФЭ-4
- 16. Фасонный элемент ФЭ-5

Примечания.
 1. Все фасонные элементы изготовить из холоднокатанной оцинкованной тонколистовой стали толщиной 0,6 мм с защитным полимерным покрытием.
 2. Спецификацию фасонных элементов см. АР-20

Знаком обозначена окрашиваемая поверхность

Изм.	Кол.уч.	Лист	№ док.	Подп.	Дата
Разработал		Протопопов			11.08.20
Проверил		Богачёв			11.08.20
Н.контроль		Николаев			11.08.20

033-2020-АР

Площадка водозабора в п. Новоангарск

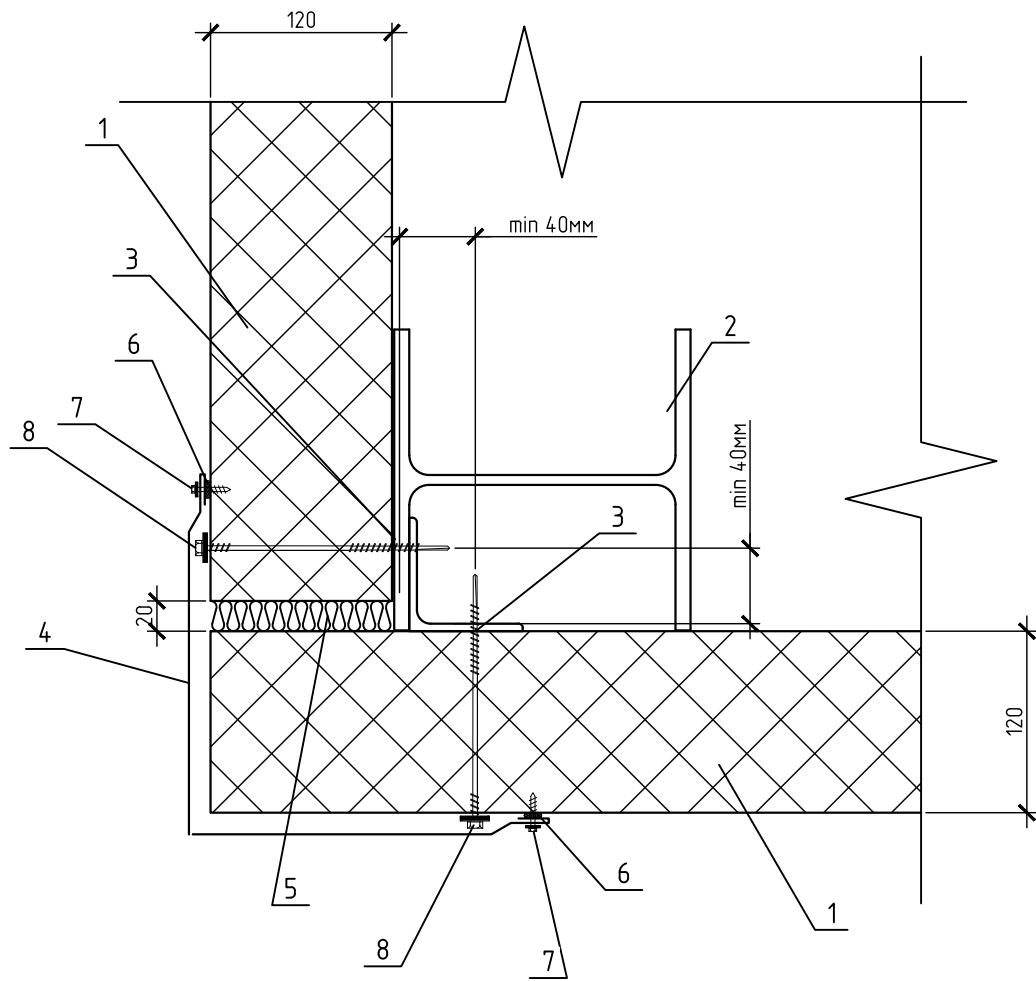
Модернизация водозабора	Стадия	Лист	Листов
	Р	21	

Насосная станция II подъема.
Узлы А, Б, В, Г.

НОВОАНГАРСКИЙ
ОБОГАТИТЕЛЬНЫЙ
КОМБИНАТ
ПРОЕКТНЫЙ ОТДЕЛ

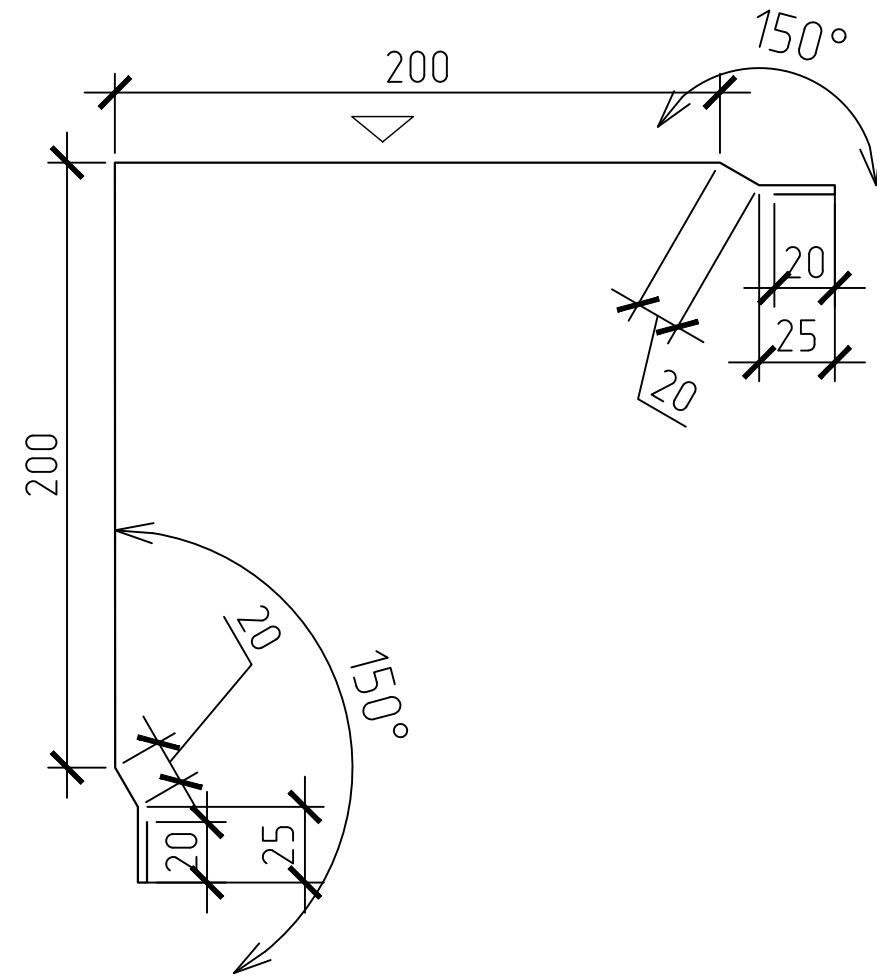
Д
15

Стык горизонтальных стеновых панелей
по наружному углу.



- 1. Стеновая сэндвич-панель
- 2. Колонна
- 3. Уплотнительная лента
- 4. Фасонный Элемент ФЭ-6
- 5. Утеплитель (минеральная вата или монтажная пена)
- 6. Герметик силиконовый
- 7. Самосверлящий шуруп SL2-T14-4.8x20
- 8. Самосверлящий шуруп SDT14-A19-5.5x160

Фасонный элемент ФЭ-6
(длина развертки 530 мм)



- Примечания.
1. Все фасонные элементы изготовить из холоднокатанной оцинкованной тонколистовой стали толщиной 0,6 мм с защитным полимерным покрытием.
 2. Спецификацию фасонных элементов см. АР-20

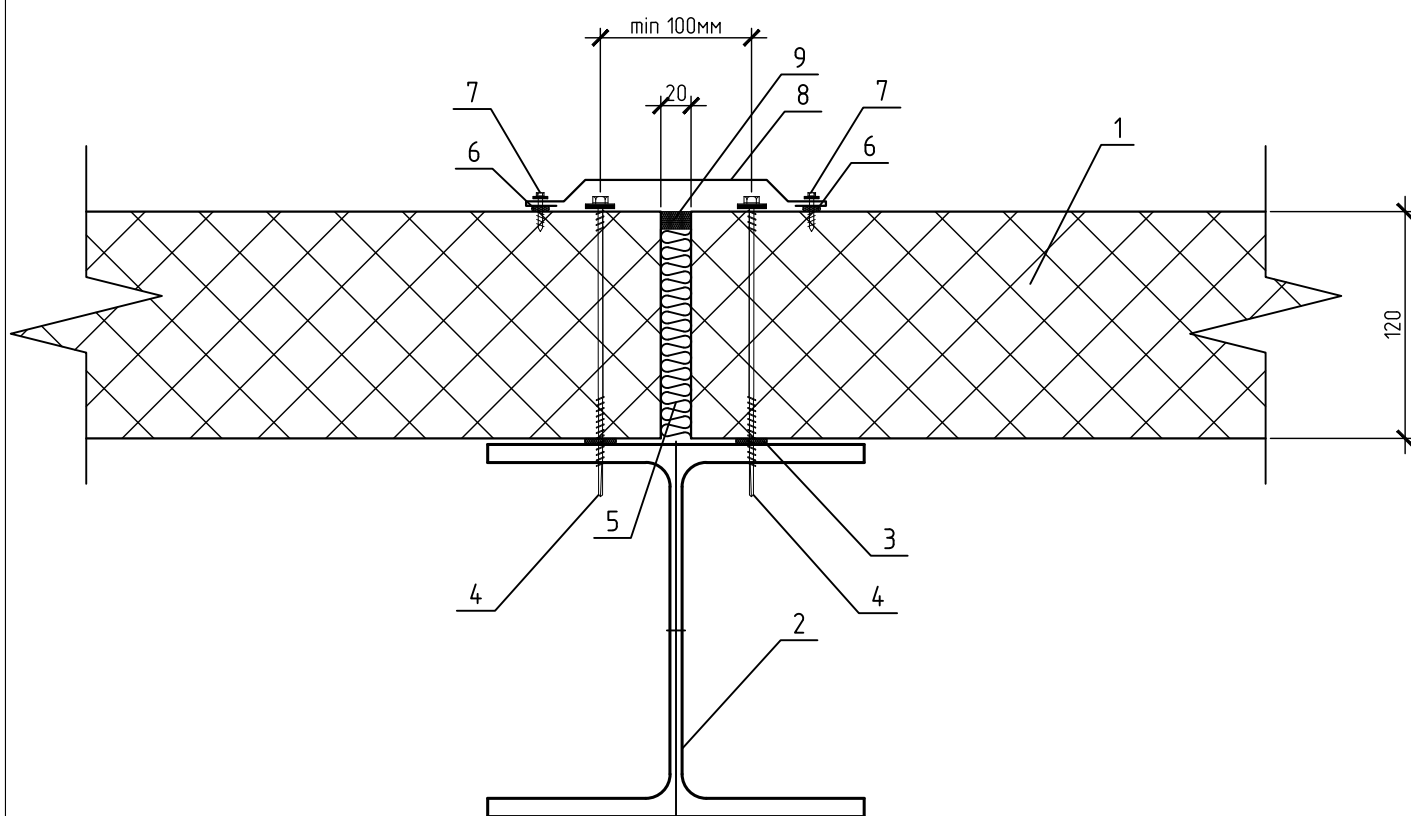
Знаком обозначена окрашиваемая поверхность

033-2020-AP					
Площадка водозабора в п. Новоангарск					
Изм.	Кол. уч.	Лист	№ док.	Подп.	Дата
					11.08.20
Разработал	Протопопов				11.08.20
Проверил	Богачёв				11.08.20
Модернизация водозабора					
Насасная станция II подъема. Узел Д.					
Н.контроль	Николаев				11.08.20
Стадия			Лист		
Р			22		
Листов			Листов		
Р			22		

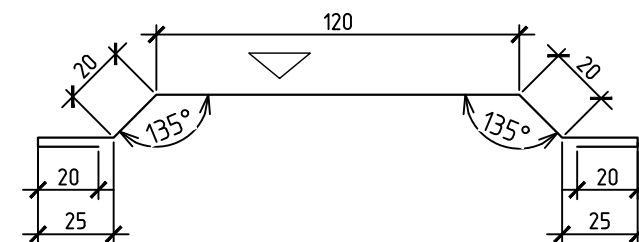


Е
2

Стык горизонтальных стеновых панелей



Фасонный элемент ФЭ-7
(длина развертки 250 мм)



1. Стеновая сэндвич-панель
2. Колонна
3. Уплотнительная лента
4. Самосверлящий шуруп SDT14-A19-5.5x160
5. Утеплитель (минеральная вата или монтажная пена)
6. Герметик для наружных работ
7. Самосверлящий шуруп SL2-T14-4.8x20
8. Фасонный Элемент ФЭ-7
9. Прокладка уплотняющая пенополиэтиленовая марки "Вилатерм"

Примечания.

1. Все фасонные элементы изготовить из холоднокатанной оцинкованной тонколистовой стали толщиной 0,6 мм с защитным полимерным покрытием.
2. Спецификацию фасонных элементов см. АР-20

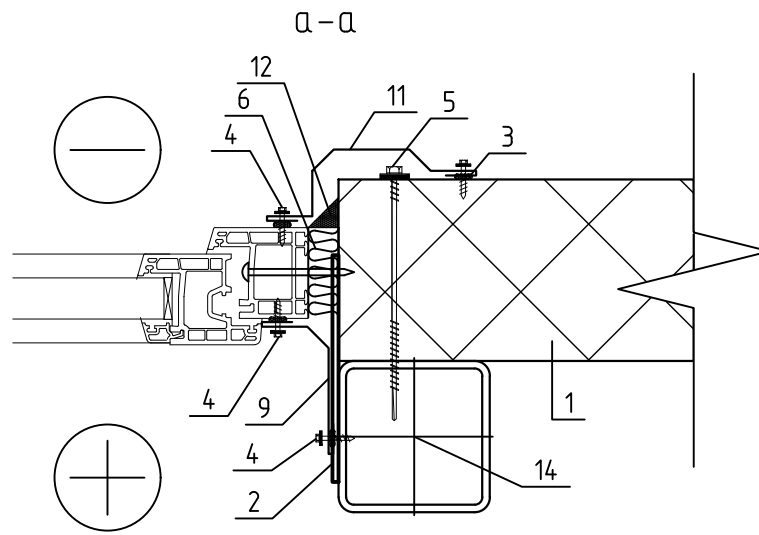
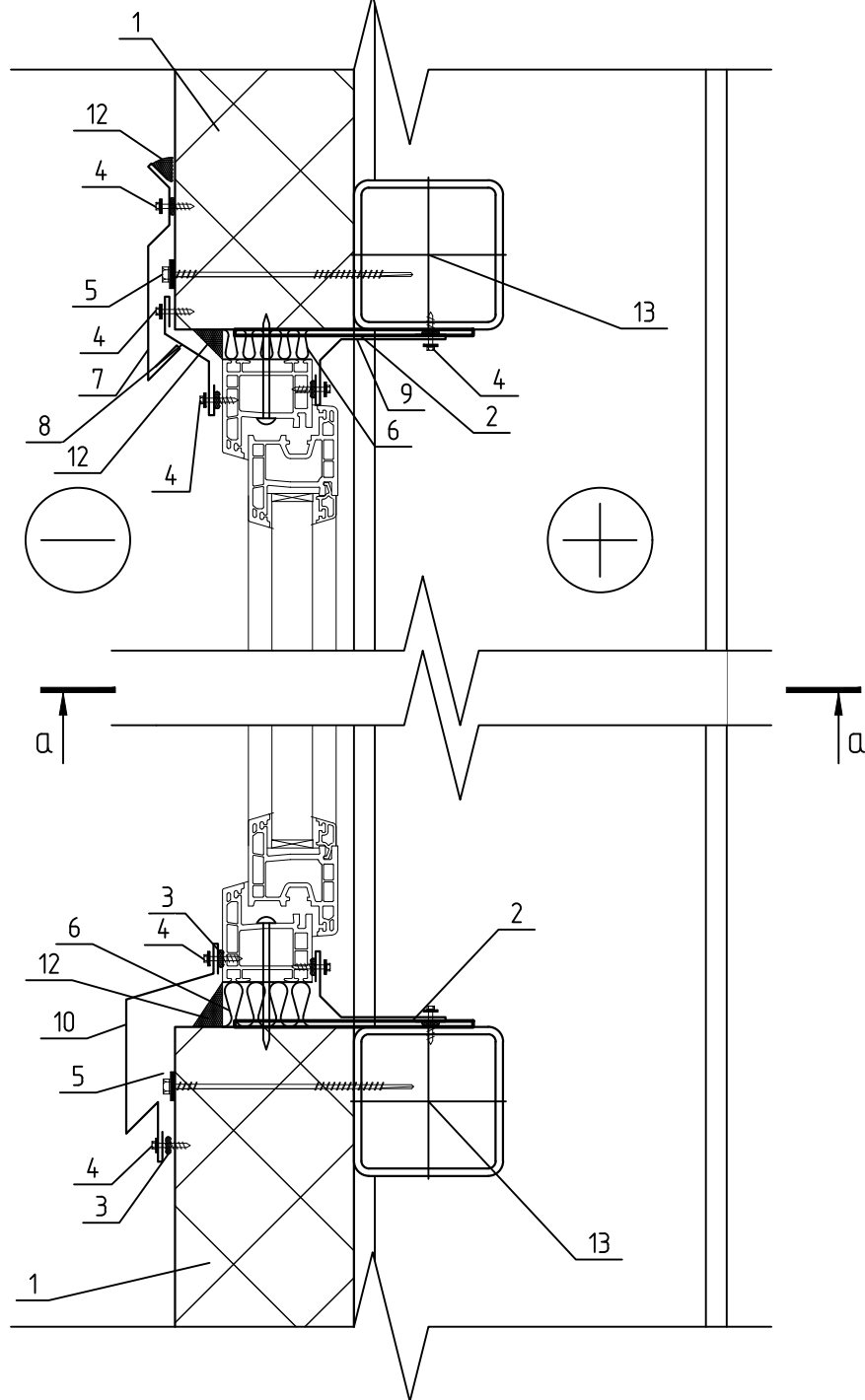
Знаком обозначена окрашиваемая поверхность

						033-2020-AP			
						Площадка водозабора в п. Новоангарск			
Изм.	Кол. уч.	Лист	№ док.	Подп.	Дата	Модернизация водозабора	Стадия	Лист	Листов
							Р	23	
						Насосная станция II подъема. Узел Е.			
Н.контроль		Николаев			11.08.20				



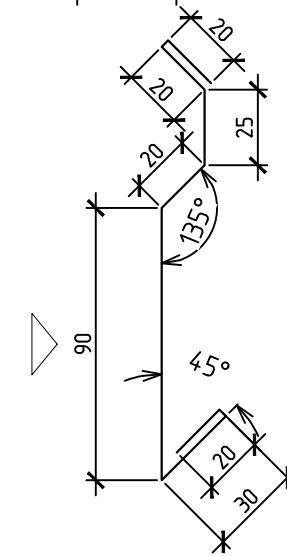
Ж
3

Узел оформления оконных блоков

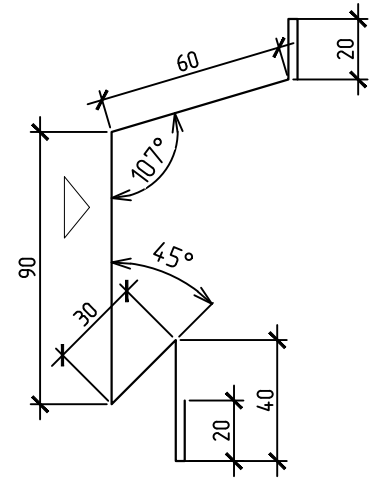


- 1. Стеновая сэндвич-панель
- 2. М-1 монтажная пластина 150x50x4 (шаг 600мм по периметру)
- 3. Герметик для наружных работ
- 4. Самосверлящий шуруп SL2-T14-4.8x20
- 5. Самосверлящий шуруп SDT14-A19-5.5x160
- 6. Утеплитель (минвата или монтажная пена)
- 7. Фасонный Элемент ФЭ-8
- 8. Фасонный Элемент ФЭ-9
- 9. Фасонный Элемент ФЭ-10
- 10. Фасонный Элемент ФЭ-11
- 11. Фасонный Элемент ФЭ-12
- 12. Уплотняющая масса (мастика)
- 13. Стеновой ригель
- 14. Стойка фахверка

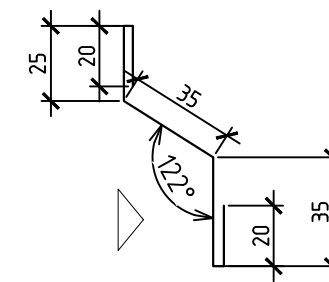
Фасонный элемент ФЭ-8.
(длина развертки 225 мм)



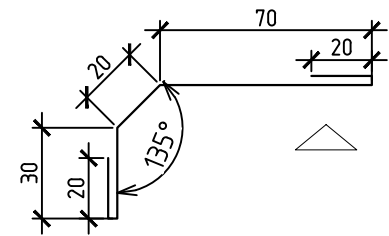
Фасонный элемент ФЭ-11.
(длина развертки 260мм)



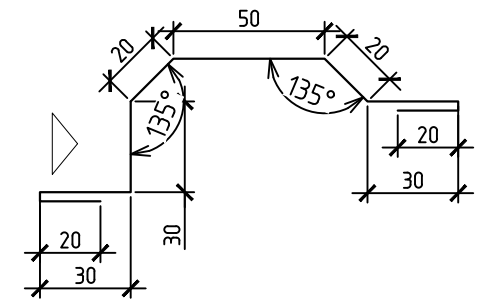
Фасонный элемент ФЭ-9.
(длина развертки 135 мм)



Фасонный элемент ФЭ-10.
(длина развертки 160 мм)



Фасонный элемент ФЭ-12.
(длина развертки 220 мм)



Примечания.

- 1. Все фасонные элементы изготовить из холоднокатанной оцинкованной тонколистовой стали толщиной 0,6 мм с защитным полимерным покрытием.
- 2. Спецификацию фасонных элементов см. АР-20

Знаком обозначена окрашиваемая поверхность

033-2020-AP

Площадка водозабора в п. Новоангарск

Изм.	Кол. уч.	Лист	№ док.	Подп.	Дата
Разработал		Протопопов			11.08.20
Проверил		Богачёв			11.08.20
Н.контроль		Николаев			11.08.20

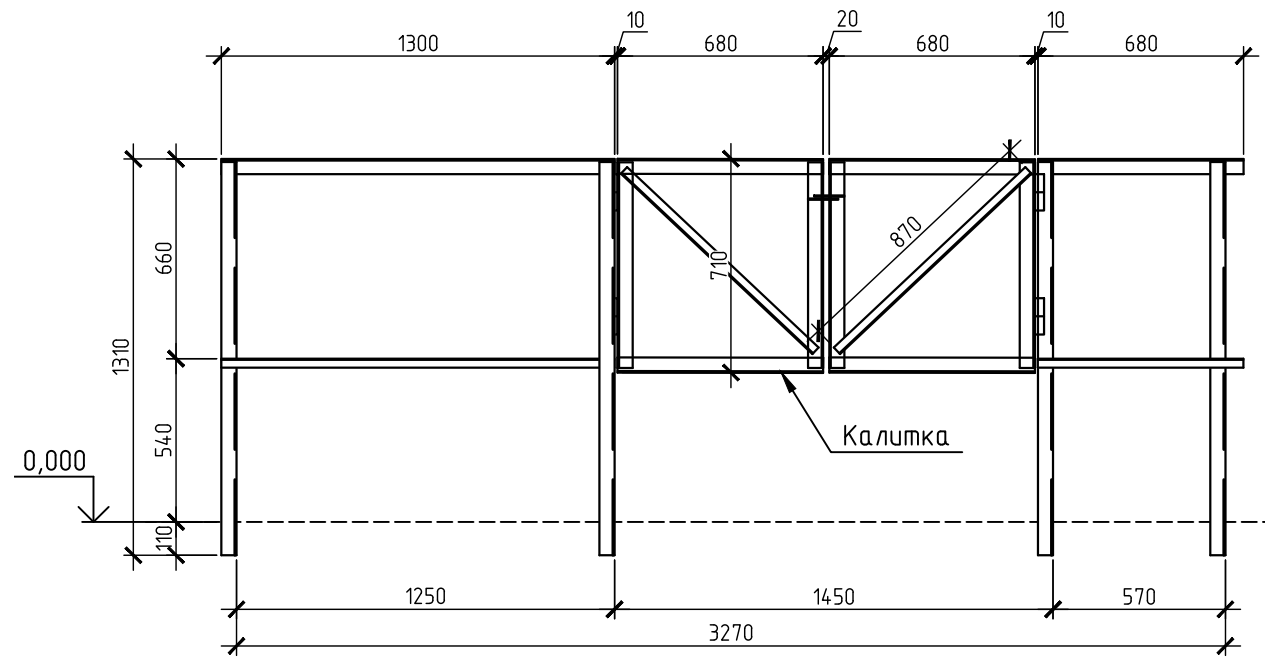
Модернизация водозабора

Насосная станция II подъема.
Узел Ж.

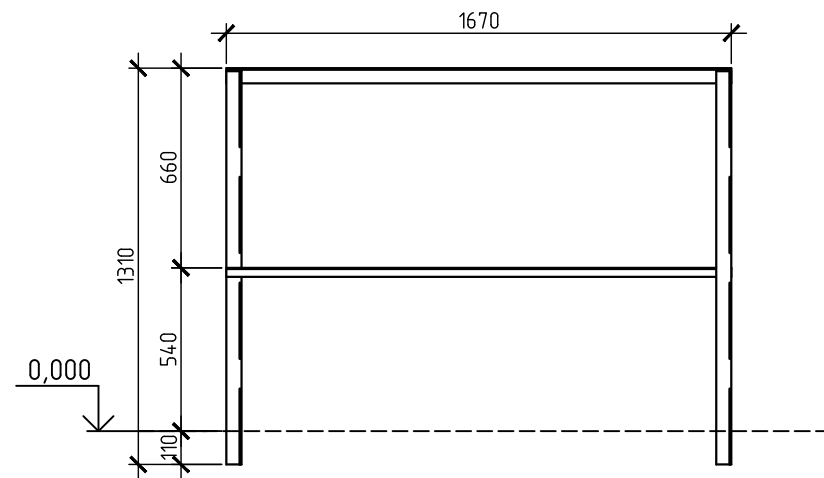
Стадия	Лист	Листов
Р	24	




02-1
Ограждение ОГ-1



Ограждение ОГ-2

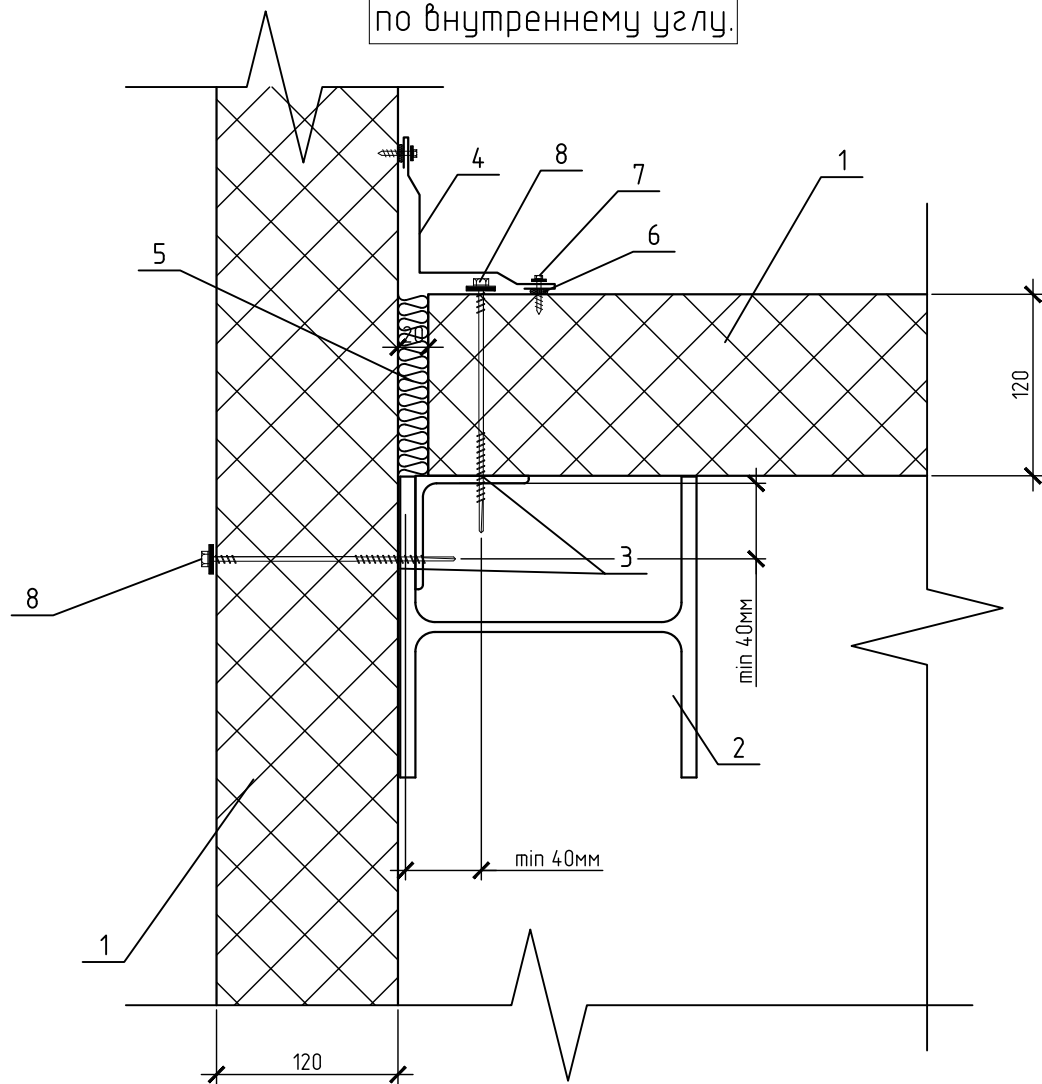


1. Общие указания смотреть лист АР-1.
2. Лист смотреть совместно с листами АР-15.
3. Сварку производить электродами Э42 по ГОСТ 9467-75. Высоту сварных швов принять по толщине свариваемых элементов.
4. Все металлические элементы загрунтовать в 2 слоя ГФ-021 ГОСТ 25129-82, с последующим покрытием лаком АК-113 ГОСТ 23832-79.
5. Спецификацию металла для изготовления ограждения см. раздел 033-2020-КМ1

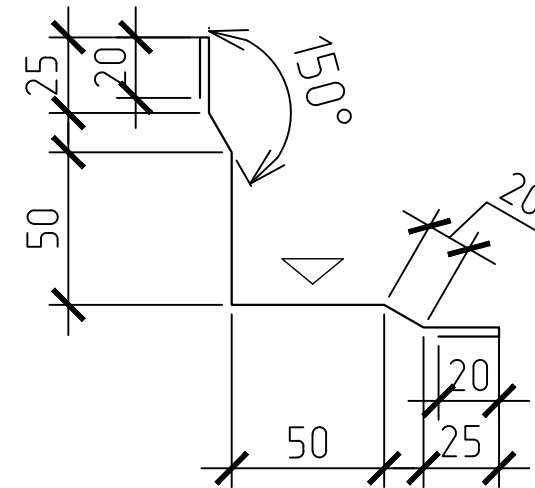
						033-2020-АР			
						Площадка водозабора в п. Новоангарск			
2		Зам	053-20	<i>[Signature]</i>	01.09.20	Модернизация водозабора	Стадия	Лист	Листов
Изм.	Кол. уч.	Лист	№ док.	Подп.	Дата		Р	25	
		Разработал	Протопопов	<i>[Signature]</i>	11.08.20	Насосная станция II подъема. Ограждение ОГ-1, ОГ-2	 НОВОАНГАРСКИЙ ОБОГАТИТЕЛЬНЫЙ КОМБИНАТ ПРОЕКТНЫЙ ОТДЕЛ		
		Проверил	Богачёв	<i>[Signature]</i>	11.08.20				
		Н.контроль	Николаев	<i>[Signature]</i>	11.08.20				

И
15

Стык горизонтальных стеновых панелей
по внутреннему углу.



Фасонный элемент ФЭ-13
(длина развертки 230 мм)



- 1. Стеновая сэндвич-панель
- 2. Колонна
- 3. Уплотнительная лента
- 4. Фасонный Элемент ФЭ-13
- 5. Утеплитель (минеральная вата или монтажная пена)
- 6. Герметик силиконовый
- 7. Самосверлящий шуруп SL2-T14-4.8x20
- 8. Самосверлящий шуруп SDT14-A19-5.5x160

Примечания.

- 1. Все фасонные элементы изготовить из холоднокатанной оцинкованной тонколистовой стали толщиной 0,6 мм с защитным полимерным покрытием.
- 2. Спецификацию фасонных элементов см. AP-20

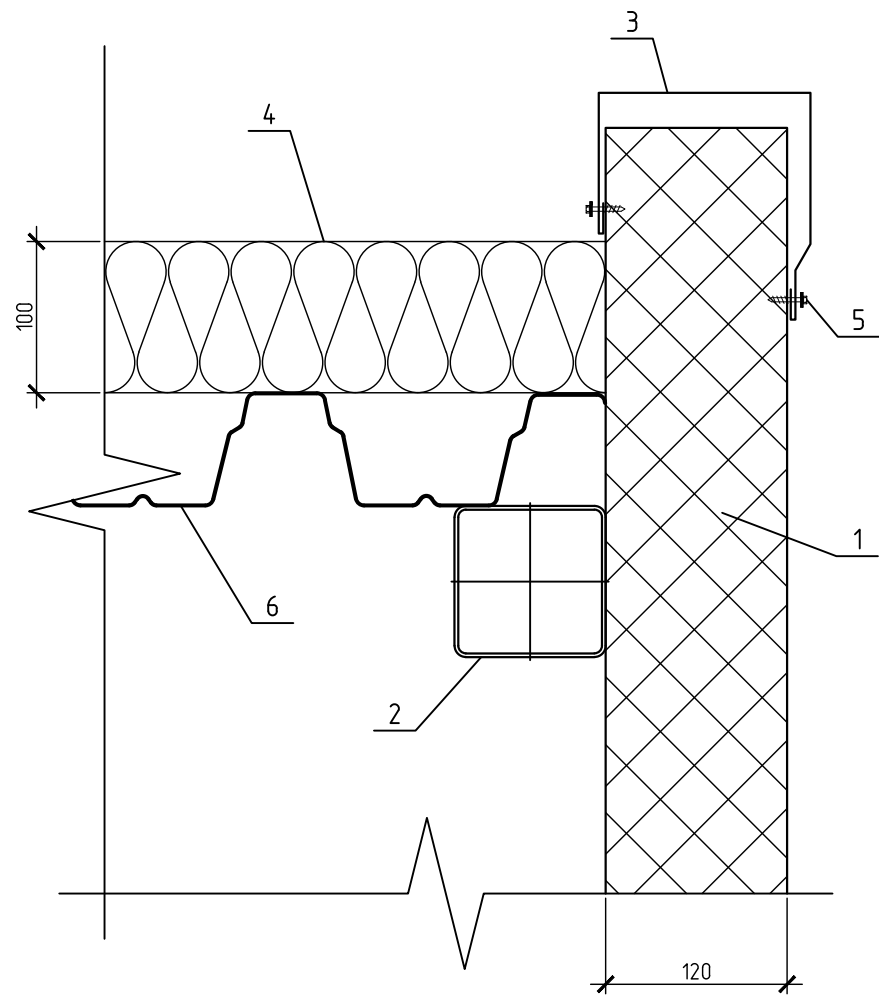
Знаком обозначена окрашиваемая поверхность

033-2020-AP					
Площадка водозабора в п. Новоангарск					
Э	-	нов.	054-20	<i>Богачев</i>	08.09.20
Изм.	Кол.уч.	Лист	№ док.	Подп.	Дата
Разработал	Николаев			<i>Богачев</i>	07.09.20
Проверил	Богачев			<i>Богачев</i>	07.09.20
Модернизация водозабора					
Насосная станция II подъема. Узел И					
Н.контроль	Протопопов			<i>Протопопов</i>	07.09.20



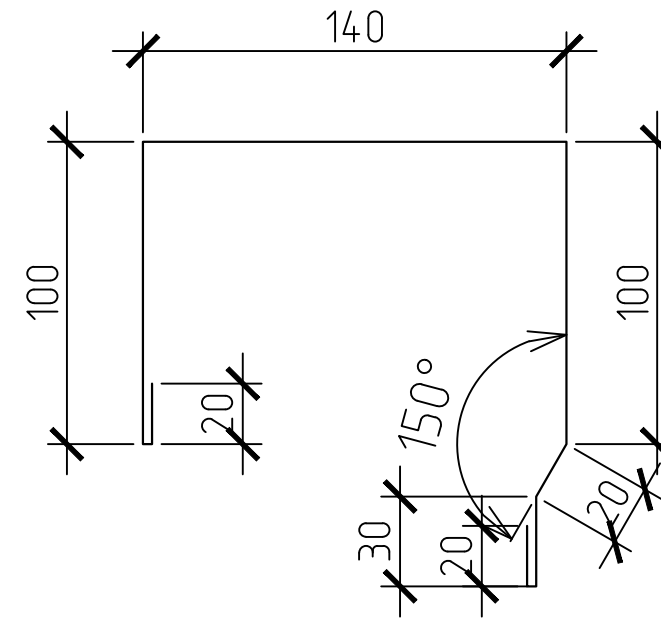
К
16

Устройство внутреннего парапета.



- 1. Стеновая сэндвич-панель
- 2. Ригель см. КМ.
- 3. Фасонный Элемент ФЭ-14
- 4. Утеплитель -Минплита П-125 ГОСТ 9573-96
- 5. Самосверлящий шуруп SL2-T14-4.8x20
- 6.Профлист Н75-750-0.8 см. КМ

Фасонный элемент ФЭ-14
(длина развертки 430 мм)



Примечания.
1. Все фасонные элементы изготовить из холоднокатанной оцинкованной тонколистовой стали толщиной 0,6 мм с защитным полимерным покрытием.
2. Спецификацию фасонных элементов см. АР-20.

Знаком обозначена окрашиваемая поверхность

						033-2020-AP			
						Площадка водозабора в п. Новоангарск			
Э	-	нов.	054-20		08.09.20	Модернизация водозабора	Стадия	Лист	Листов
Изм.	Кол.уч.	Лист	№ док.	Подп.	Дата		Р	27	
Разработал	Николаев			08.09.20		Насосная станция II подъема. Узел К.	 НОВОАНГАРСКИЙ ОБОГАТИТЕЛЬНЫЙ КОМБИНАТ ПРОЕКТНЫЙ ОТДЕЛ		
Проверил	Богачёв			08.09.20					
Н.контроль	Протопопов			08.09.20					